



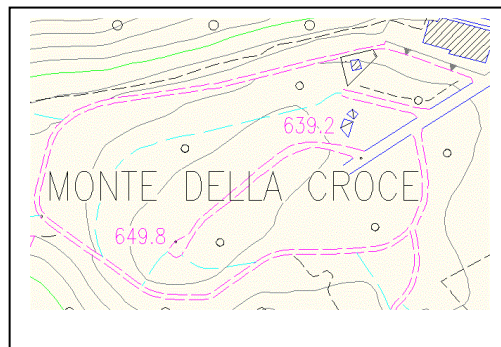
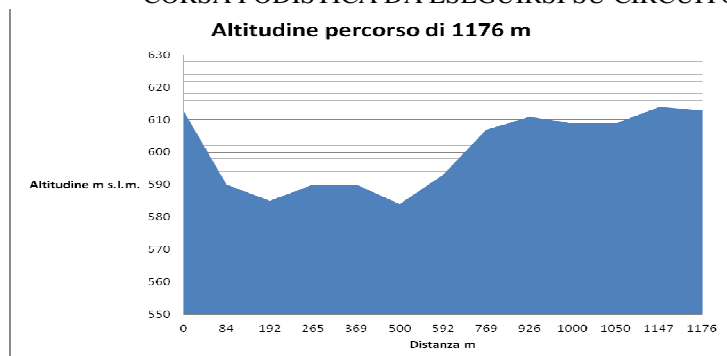
A.S.D. GRUPPO PODISTICO  
VALMISA Con il Patrocinio del  
COMUNE di ARCEVIA

**PODISTICA  
VALMISA**

## II CROSS COUNTRY “ MONTE DELLA CROCE – ARCEVIA ” CALENDARIO CORRI MARCHE 2014 VENERDI’ 4 LUGLIO 2014

Ritrovo presso il Chiosco – Bar “ LO SCOIATTOLO ” Ore 17,45

CORSA PODISTICA DA ESEGUIRSI SU CIRCUITO PREVALENTEMENTE STERRATO.



### REGOLAMENTO

Al Cross Country possono partecipare tutti/e gli atleti/e in regola con le vigenti norme medico-sportive o in possesso di tessera di ente di promozione sportiva (Fidal, Uisp, ...) riconosciuta dal CONI. Possono partecipare anche soggetti non forniti di certificato medico purchè si assumino la responsabilità della propria condizione fisica.

L'organizzazione declina ogni responsabilità civile e penale per quanto possa accadere prima, dopo e durante la gara. Durante lo svolgimento della manifestazione sportiva, sarà presente assistenza sanitaria sul posto.

### CATEGORIE

Cat. A	Uomini	18/29 anni	(1996-1985)	Premi ai primi 3
Cat. B	Uomini	30/39 anni	(1984-1975)	Premi ai primi 3
Cat. C	Uomini	40/49 anni	(1974-1965)	Premi ai primi 3
Cat. D	Uomini	50/59 anni	(1964-1955)	Premi ai primi 3
Cat. E	Uomini	60/69 anni	(1953-1945)	Premi ai primi 3
Cat. F	Uomini	70 anni in poi	(1944-in poi)	Premi ai primi 3
Cat. G	Donne	18/44 anni	(1996- 1970)	Premi alle prime 3
Cat. H	Donne	45 anni in poi	(1969-in poi)	Premi alle prime 3

Premio al gruppo più numeroso

### ISCRIZIONI

Ritrovo alle ore 17,45 ed iscrizione di € 5,00 con premio di partecipazione : primo piatto e contorno presso il Chiosco-Bar “ Lo Scoiattolo”. Ci si può iscrivere 15 minuti prima della partenza di ogni categoria. Per i gruppi iscrizione da inviare alla email [info@podisticavalmisa.it](mailto:info@podisticavalmisa.it) entro le 20,00 di mercoledì 2 Luglio.

### PERCORSO E PARTENZA

Per le categorie Cat. E – F – G -H n. 4 giri del percorso per un totale di 4.704 m con partenza alle 18,30.

Per la categoria Cat. A - B n. 5 giri del percorso per un totale di 5.880 m con partenza alle 19,10.

Per la categoria Cat. C - D n. 5 giri del percorso per un totale di 5.880 m con partenza alle 19,50.

**Prossima gara del Corri Marche a Serra De' Conti 25 Luglio “ Il Miglio” nel centro Storico**



Comune di Arcevia

